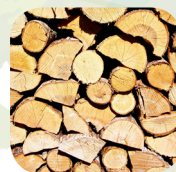


## BENEFICIS DE LES FORESTS COMUNALS:

### PRODUCTIUS



**FUSTA:**  
Material per a la construcció, mobles...



**LLENYA:** Energia per a calor per a llars de foc, estufes i calderes: llenya, pèl lets, estella...



**PASTURA:**  
Aliment bestiar extensiu: cavalls, vaques, ovelles, cabres...

### PROTECTORS



**BIODIVERSITAT:**  
Conservació d'hàbitats d'interès i d'espècies animals i vegetals



**ESPAIS NATURALS:**  
Preservació d'ecosistemes d'alt valor natural i paisatgístic



**QUALITAT AMBIENTAL:**  
Garantia de qualitat dels cicles de l'aigua, aire, nutrients del sòl...

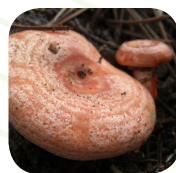
### SOCIALS



**LLEURE:**  
Espai per a activitats recreatives i esportives



**PAISSATGE:**  
Configuració d'un entorn visual de qualitat



**BOLETS/CACERA:**  
Recollida de bolets i activitat cinegètica equilibrada

Per a més informació:

<http://pontbar.ddl.net>

[www.elfocat.cat](http://www.elfocat.cat)

## LES FORESTS COMUNALS DE L'AJUNTAMENT DEL PONT DE BAR

Amb el suport de:



Generalitat de Catalunya



Diputació de Barcelona



Diputació de Girona



Diputació de Lleida



Ajuntament del PONT DE BAR



## UN PATRIMONI DELS VEÏNS AL SERVEI DE TOTHOM

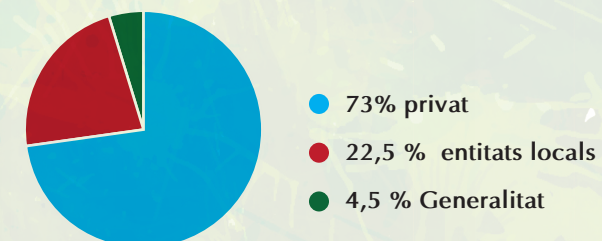
Les FORESTS COMUNALS, ara titularitat de les ENTITATS LOCALS, són un patrimoni dels veïns gestionat localment de fa segles i que ha perdurat fins ara. Antigament els seus usos principals eren per a pastura dels ramats, recollida de llenyes per escalfar les llars i per a obtenir aliments a partir de conreus esporàdics dels veïns; si bé els usos han anat canviant d'acord amb l'evolució de la societat.

Moltes forests comunals es varen intentar privatitzar a finals del segle XIX, però les de més valor forestal varen ser catalogades i protegides a través de les entitats locals.

Actualment és una forma de propietat SOCIAL, que permet una gestió sostenible amb la que obtenim nombrosos beneficis ambientals, socials i econòmics.

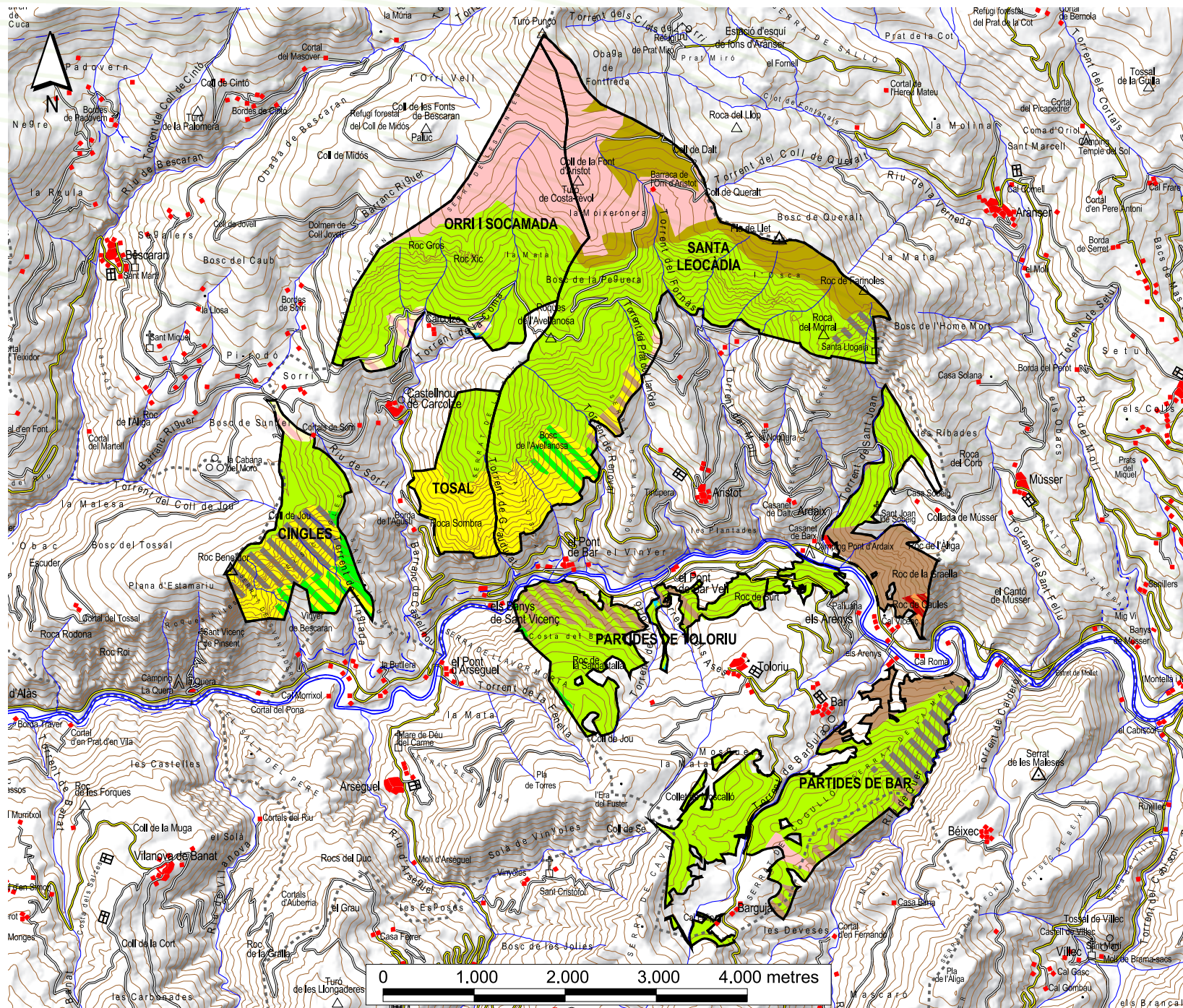
L'ajuntament del PONT DE BAR gestiona aquestes forests d'acord amb el que estableix la Llei Forestal, amb el suport de la Generalitat de Catalunya a través dels Plans d'Ordenació de cada forest, redactats i executats pels enginyers forestals. Els electes locals, representants de la població del terme, vetllen per la seva conservació i manteniment, sabedors que es tracta de la principal infraestructura verda pertanyent al patrimoni públic local.

PONT DE BAR està agrupat, junt amb moltes altres entitats locals, a l'Associació d'Entitats Locals Forestals de Catalunya (ELFOCAT) per tal de defensar els interessos de les forests comunals, divulgar els seus valors i promoure el seu desenvolupament sostenible.



Gràfic de la distribució del tipus de propietat dels boscos a Catalunya





# AJUNTAMENT DEL PONT DE BAR

( ALT URGELL )

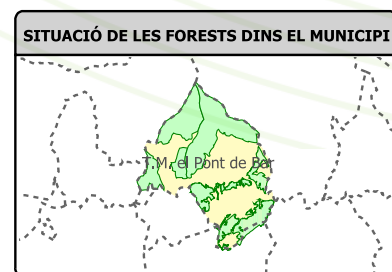
- FORESTS COMUNALS**  
**Forest: (36) ORRI I SOCAMADA**  
**Forest: (37) SANTA LEOCÀDIA**  
**Forest: (38) CINGLES**  
**Forest: (39) TOSAL**  
**Forest: (314) PARTIDES DE TOLORIU**  
**Forest: (315) PARTIDES DE BAR**

**CARTOGRAFIA**

- Edificació
- Carretera
- Camí, pista forestal
- Hidrologia
- Línies elèctriques alta tensió
- Corba de nivell
- Límit de terme municipal

**VEGETACIÓ**

- Pi negre
- Pinassa
- Pi roig
- Pi blanc
- Roure martinenc
- Alzinar
- Boix
- Vegetació de ribera
- Prats
- Matollars
- Roquissars



## LES FORESTS COMUNALS DEL PONT DE BAR EN XIFRES:

Superfície TOTAL:	2074,15 ha
Superfície FORESTAL SENSE PASTURES:	2060,8 ha
Superfície PASTURES:	13,35 ha

## ARBRES PRINCIPALS

	PI ROIG ( <i>Pinus sylvestris</i> )	70%
	ALZINA CARRASCA ( <i>Quercus ilea subsp. ballota</i> )	15%
	PI NEGRE ( <i>Pinus uncinata</i> )	5%
	ROURE MARTINENC ( <i>Quercus pubescens</i> )	5%
	PINASSA ( <i>Pinus nigra subsp. salzmannii</i> )	5%

## ESPAIS PROTEGITS INCLOSOS DINS LES FORESTS

Llocs d'importància comunitària (LIC):	175,27
Zones d'especial protecció de les aus (ZEPA):	175,27
Pla d'espais d'interès natural (PEIN):	175,27